

ASEMAKAAVAMERKINNÄT JA -MÄÄRÄYKSET:

- AP Asuinpientalojen korttelialue.
- 3 m kaava-alueen rajan ulkopuolella oleva viiva.
- Korttelin, korttelinosan ja alueen raja.
- Osa-alueen raja.
- Poikkiviiva osoittaa rajan sen puolen johon merkintä kohdistuu.

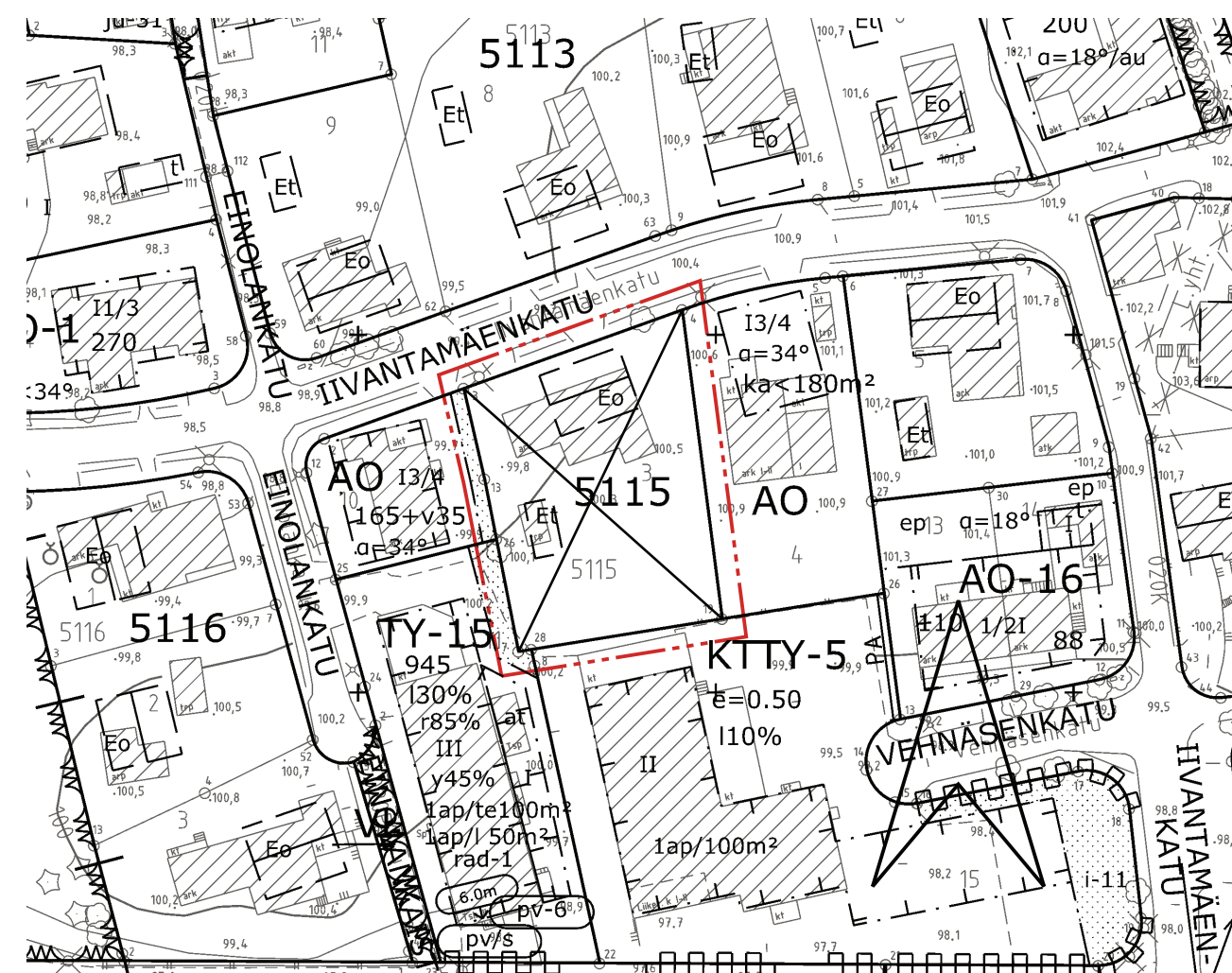
## MESS

- 5115 Korttelin numero.
- 3 Tontin numero.
- 350 Rakennusoikeus kerrosalaneliömetreinä.
- II Roomalainen numero osoittaa rakennusten, rakennuksen tai sen osan suurimman sallitun kerrosluvun.
- y75% Rakennuksen ylimmässä kerroksessa saa enintään prosenttiluvun osoittaman määrän alemman kerroksen pinta-alasta käyttää kerrosalaan luettavaksi tilaksi. Sen yläpuolelle ei saa rakentaa ullakkoa.
- $\alpha = 27-34^\circ$  Kattokaltevuus.
- Rakennusala.
- Rakennuksen harjansuuntaa osoittava viiva.
- i-16 Alueen osa, joka on rakennettava ja istutettava viihtyisäksi ulko-oleskelualueeksi.
- s-o Säilytettävä puu.
- Istutettava puurivi tai pensasaita.

- 2ap/as Merkintä osoittaa, kuinka monta autopaikkaa asuntoa kohti on rakennettava.
- pv-1 Vedenhankinnalle tärkeä pohjavesialue. Alueen suunnittelussa ja rakentamisessa on otettava huomioon pohjaveden suojelu.
- hule-42(1) Kiinteistön vettäläpäisemättömillä pinnoilla syntyvät hulevedet tulee ensisijaisesti imeyttää tontilla. Mikäli imeyttäminen ei ole mahdollista, tulee vettäläpäisemättömillä pinnoilla tulevia hulevesiä viivyttaa tontilla siten, että viivytysrakenteiden mitoitustilavuus on suluisa mainittu kuutiometrimäärä jokaista sataa vettäläpäisemätöntä pintaneliometriä kohden. Viivytysrakenteiden tulee tyhjentyä 12 tunnin kuluessa täyttymisestään ja niissä tulee olla suunniteltu ylivuoto.

### POISTETTAVA ASEMAKAAVA 1:1000

- 3 m sen asemakaava-alueen ulkopuolella oleva viiva, jonka sisäpuolelta asemakaavamerkinntä ja -määräykset poistetaan.



## TAMPERE

### ASEMAKAAVAN MUUTOS

Kaupunginosa: MESSUKYLÄ (020)  
Kortteli nro: 5115  
Tontti nro: 3

MUUTETAAN 5.4.1956 VAHVISTETTUA ASEMAKAAVAA NRO 712.

TÄHÄN ASEMAKAAVAKARTTAAN LIITTYY ASEMAKAAVAN SELOSTUS JA HAVAINNEPIIRROS.

TÄMÄN ASEMAKAAVAN ALUEELLA ON VOIMASSA TONTTIJAKO NRO 1449 / 5.4.1957.

1:1000 
0
10
20
30
40
50
100
150

<p><b>KAUPUNKIYMPÄRISTÖN PALVELUALUE / PAIKKATIETO</b> Asemakaavaehdotus perustuu pohjakarttaan, joka täyttää 1.1.2000 voimaan tulleen kaavoitusmittausasetuksen (1284/1999) vaatimukset.</p>	<p><i>Anna Mustajoki</i> Anna Mustajoki kaupungeedeetti</p>
<p>Tasokoordinaatti- / korkeusjärjestelmä ETRS-GK24 / N2000</p>	
<p><b>KAUPUNKIYMPÄRISTÖN SUUNNITTELU / ASEMAKAAVOITUS</b> Suunnittelija Elina von Lerber, Marjukka Huotari Piirtäjä EH Pvm. 16.9.2021, tark. 22.11.2021</p>	<p><i>Elina Karppinen</i> Elina Karppinen asemakaavapäällikkö 22.11.2021</p>
<p>Asemakaavakartta nro <b>8871</b> Yla hyv.</p>	